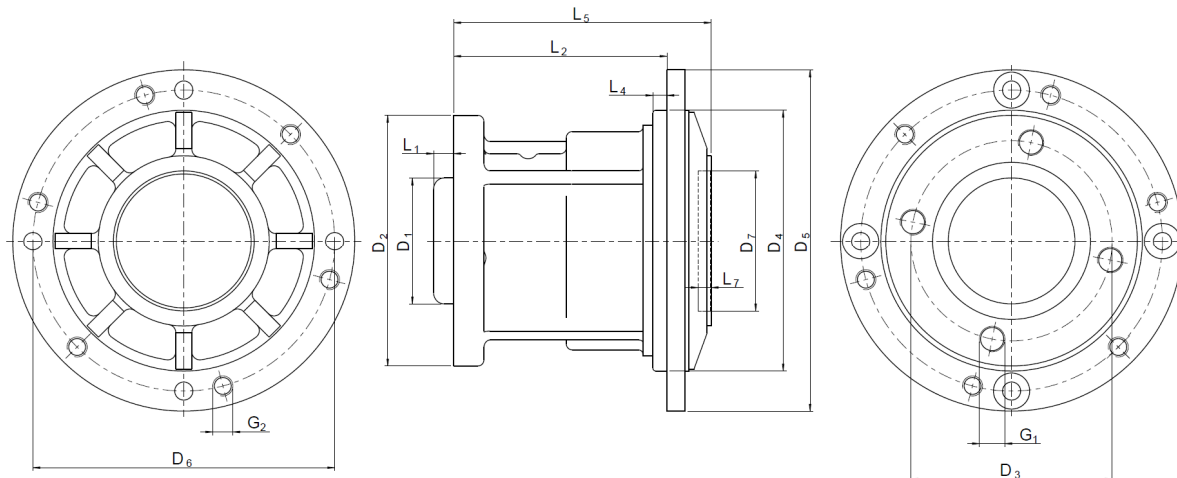


# Datenblatt PGR 500 PGR 1500

		PGR 500			PGR 1500			[kg]
		1	2	3	1	2	3	
Radlast		700			2100			
Stufen		1	2	3	1	2	3	
Übersetzungen <sup>7</sup>	i	4 7	16 24 42	96 144 252	5	25 40	100 150 240	
Wirkungsgrad	$\eta$	96	94	93	96	94	93	[%]
Masse ca.	m	6,9	7,3	8,4	14	15,5	17,5	[kg]
Nenn Drehmoment am Abtrieb	$T_{2N}$	160			500			[Nm]
Beschleunigungsmoment am Abtrieb	$T_{2A}$	450			1300			[Nm]
Spitzendrehmoment am Abtrieb <sup>1</sup>	$T_{2S}$	500			1500			[Nm]
Zulässige mittlere Antriebsdrehzahl <sup>2</sup>	$n_{1N}$	3000			3000			[min <sup>-1</sup> ]
Höchst drehzahl <sup>3</sup>	$n_{1 \max}$	6000			6000			[min <sup>-1</sup> ]
Axialkraft <sup>4</sup>	$F_{2A \max}$	2500			5000			[N]
Radialkraft <sup>4</sup>	$F_{2R \max}$	7000			21000			[N]
Lebensdauer <sup>5,6</sup>	Lh	5000			5000			[h]
Laufgeräusch bei $n_1 = 3000 \text{ min}^{-1}$	Lp	<65			<68			[dB(A)]
Drehrichtung am An- und Abtrieb		gegensinnig						
Schmierung		lebensdauer geschmiert						
Einbaulage		horizontal						
Umgebungstemperatur	T	-20 – +50						[°C]
Zulässige Gehäusetemperatur max.	T	90						[°C]
Schutzart		bis IP67 - abhängig vom Motor						
Gehäuseoberfläche		pulverbeschichtet						
Gehäusefarbe <sup>7</sup>		RAL 7043 (grau)						

1	1000-mal zulässig	5	bezogen auf $n_2 = 100 \text{ min}^{-1}$ , $K_A = 1$
2	bei 20°C Umgebungstemperatur	6	abhängig vom Anwendungsfall
3	kurzzeitig	7	andere auf Kundenwunsch
4	bezogen auf die Flanschfläche der Felge bei $n_2 = 100 \text{ min}^{-1}$	8	abhängig vom Motor



		PGR 500			PGR 1500		
		1	2	3	1	2	3
Stufen		1	2	3	1	2	3
Längenmaße							
Gesamtlänge ohne Motor	L5	128	150		169	200	
Gehäuselänge	L2	106			138		
Abmessungen am Abtrieb							
Felgen-Zentrierdurchmesser	D1	63			80		
Felgen-Zentrierlänge	L1	10			10		
Abtriebsflansch-Außendurchmesser	D2	128			158		
Felgen-Lochkreisdurchmesser	D3	100			130		
Felgen-Anschraubgewinde	G1	M12x1,5 (4x)			M14x1,5 (4x)		
Abmessungen am Antrieb <sup>8</sup>							
Getriebe-Zentrierdurchmesser	D4	130			160		
Getriebe-Zentrierlänge	L4	5			5		
Außendurchmesser	D5	170			200		
Lochkreisdurchmesser	D6	150	60		180	150	
Anschraubgewinde	G2	M10 (6x)	M6 (4x)		M10 (8x)		
Motor-Zentrierdurchmesser	D7	70	50		100	70	
Motor-Zentrierlänge	L7	5,5			5,5		
Motorflanschgenauigkeit	--	DIN 42955-N					

Allweier Systeme GmbH  
 Zum Degenhardt 3  
 88662 Überlingen  
 Tel: +49 7551 9207-250  
 Fax: +49 7551 9207-255  
 e-Mail: [post@as-gmbh.info](mailto:post@as-gmbh.info)  
 Internet: [www.allweier.com](http://www.allweier.com)